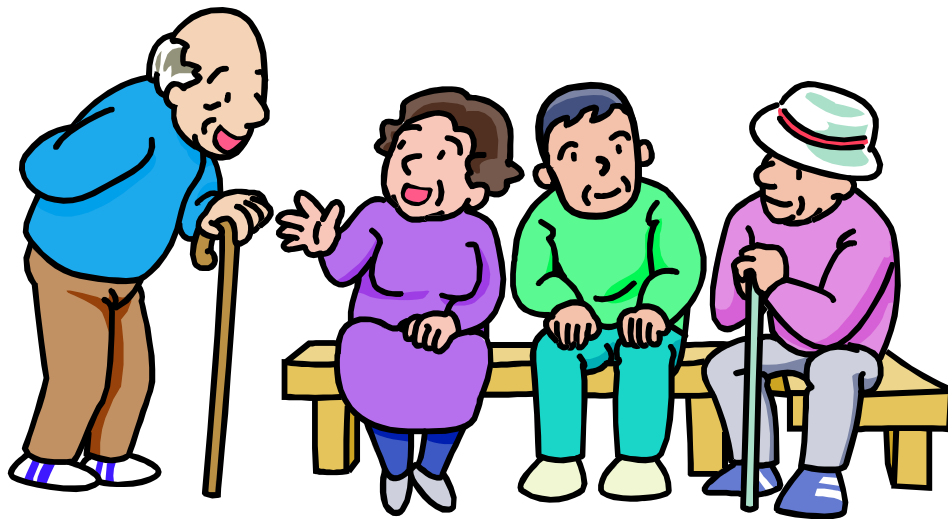


Hoe willen ouderen in Goverwelle wonen?



Periode juni- september 2009
Sandra Hol
Factor-G

Wijkanalyse en behoefteonderzoek Ouderen, welzijn en zorg in Goverwelle te Gouda.

Bevolkingsaantal

In Gouda wonen in totaal 70.907 bewoners. Goverwelle is een wijk met 11.701 inwoners, waarvan 32% ouder zijn dan 55+. Daarvan is 7% van Marokkaanse afkomst en 5% van westerse afkomst.

Korte wijkbeschrijving

De wijk is gebouwd na 1988. In 1990 was de gehele wijk gereed. De wijk bestaat uit de Sportbuurt, de Molenbuurt, de Polderbuurt, de Componistenbuurt, de Muziekbuurten en de Vrijheidsbuurt.

Zes van de tien woningen in Goverwelle zijn koopwoningen. Drie van de tien woningen zijn sociale huurwoningen. Van de inwoners in deze wijk is 4% niet-werkend zoekend en 4% ontvangt een bijstandsuitkering.

Voorzieningen voor ouderen

- Verzorgingshuis en activiteitscentrum.
- 74 ouderenwoningen en 3 geclusterde woningen nabij het zorgcentrum.
- Openbaar vervoerhalte bij tehuis.
- Alle winkels/winkelcentrum, bank, gezondheidscentrum, bibliotheek en wijkcentrum de Toren liggen in een gebied met straal 300 meter van het verzorgingshuis.
- Relatief veel aanpasbaar gebouwde woningen. (bron: Visie op levensloopbestendig Gouda 2004)
- 1 apotheek
- 5 huisartsen
- 4 fysiotherapiepraktijken
- postkantoor

Meer gegevens over Goverwelle:

Goverwelle neemt de tweede plaats in op de ranglijst van veilige wijken in Gouda. Overlast is het meest voorkomende delict. Het aantal incidenten is in vergelijking met andere wijken laag. Ten aanzien van het aantal woninginbraken scoort Goverwelle ongunstig ten opzichte van andere wijken. In 2007 nam het aantal woninginbraken in deze wijk fors toe. Het aantal auto-inbraken is wel aanzienlijk afgenomen.

De sterke kant van deze wijk is de aanwezige voorzieningen voor ouderen. Een zwakke kant is relatief veel standaard eengezinswoningen.

450 bewoners hebben het enquêteformulier van juni- september 2009 ontvangen.

85 bewoners zijn geënquêteerd, daarvan hebben 18 bewoners daarvan hebben deze naar buurthuis de Toren gebracht.

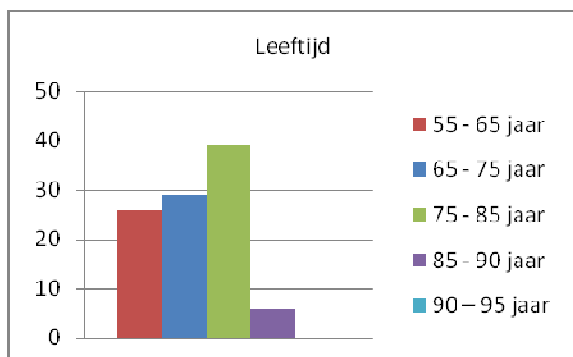
De wijkconsulent en twee vrijwilligers hebben met de volgende groepen gesprekken over de enquête gevoerd:

- * wijkconsulent van Factor-G en achtergrondinformatie ontvangen
- * Manager van het zorgcentrum naam
- * locatiecoördinator de Toren
- * 3 leden van het wijkteam

Achtergrond informatie van de geïnterviewden:

Geïnterviewden	Aantal	%
55 - 65 jaar	22	26
65 - 75 jaar	25	29
75 - 85 jaar	33	39
85 - 90 jaar	5	6
90 – 95 jaar		
Totaal	85	100

- * De geïnterviewden wonen gemiddeld 14 jaar in Goverwelle:
- * De geïnterviewden waren 77 autochtone, 4 Marokkaanse, 1 Portugese, 1x Antilliaanse en 1 Surinaamse



1a. Kunt u uw winkels bereiken?

	Aantal
Ja	81
Nee	11

De problemen die bewoners hebben aangegeven zijn	
De bestrating is hobbelig	
Rollator / scootmobiel	4
wacht al 1 jaar op aanpassing wagen	1
loopt moeilijk, slechte stoepen	1

1b. Kunt u de dokter, apotheek, tandarts bereiken?

	Aantal
Ja	79
Nee	10
Geen mening	1

De problemen zijn	
tandarts ver weg	3
Moeilijk met een rollator	10
bereik ziekenhuis	2

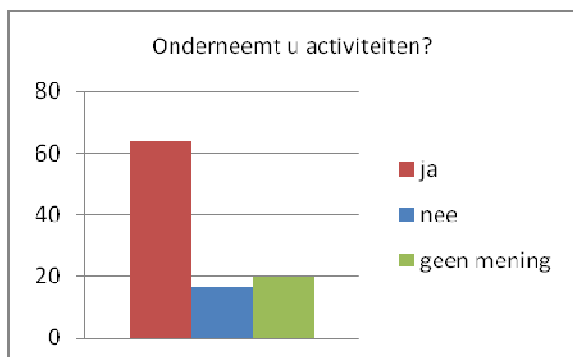
De problemen om andere diensten te bereiken zijn	
niet moeilijk te bereiken, maar gaan mensen naar toe	6
slecht ter been	1
liften te klein voor rolstoel	1
Fysio	1
politie	1
Kerk	1
last met scootmobiel vanwege de slechte stoepen	

Samenvattend:

- 5% heeft moeite om andere diensten te bereiken. Deze diensten bestaan uit: tandarts, ziekenhuis.

2. Onderneemt u activiteiten?

	Aantal	%
Ja	54	64
Nee	14	16
geen mening	17	20



Soorten	
Sporten	11
(stads)Wandelingen	9
Fietsen	7
Oppassen op kleinkinderen	6
Werk	5
Vrijwilligerswerk (o.a. bestuursfunctie)	4
Koffie drinken	4
Handwerken / knutselen	3
Klaverjassen / bridgen / rummikub	3
Cursus volgen / geven	2
Wijkteam (milieu, buurtpreventie, jongeren)	2
Concerten	2
Zwemmen	2

Fietsen	2
Lezen	2
Toneel	1
Koor	1
Schouwburg	1
Kerk	1
Puzzelen	1
Boekenclub	1
Biljart	1
Tuinieren	1
Keramiekmarkten	1
Klussen	1
Bioscoop	1
Museum	1

Samenvattend:

- 64% van de bewoners onderneemt activiteiten

3. Zijn deze activiteiten in uw omgeving te organiseren?

	Aantal	%
Ja	56	66
Nee	10	12
geen mening	19	26



Redenen om nee in te vullen	
Geen zwembad in de buurt	7
Bij regen zijn bepaalde activiteiten moeilijk te bereiken	

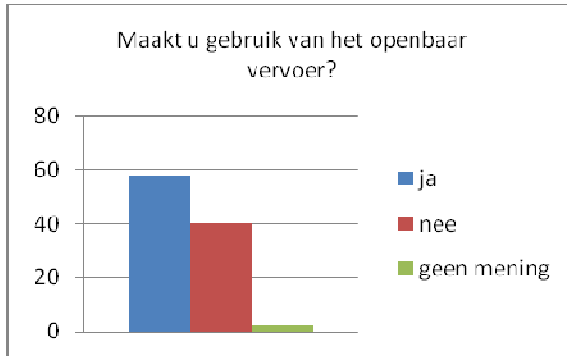
Samenvattend:

- 64 % heeft activiteiten die in zijn omgeving te doen zijn.
- 12% mist activiteiten in zijn omgeving of zijn bij regen slecht te bereiken.

4. Maakt u gebruik van het openbaar vervoer?

	Aantal	%
Ja	49	57
Nee	34	40
geen mening	2	3

- * Van degene die ja hebben ingevuld maken er 7 gebruik van de Hopper / Valys, 1gebruik van de taxi



Redenen om nee in te vullen	
Met de auto	14
Omslachtig met de rollator	3
Fysiek niet in staat / rollator	6

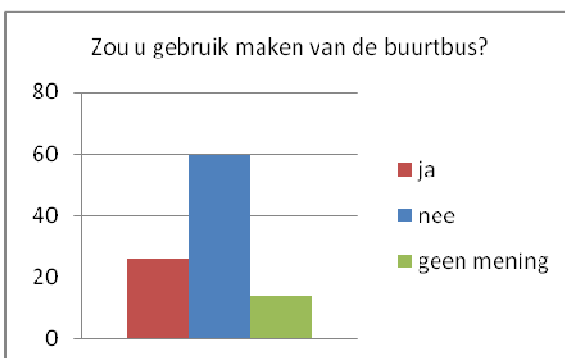
Samenvattend:

- 57 % maakt gebruik van het Openbaar vervoer.
- 40 % maakt geen gebruik van het Openbaar Vervoer

5. Als er een buurtbus zou komen, waarmee u winkels kunt bereiken en waar u met elkaar ook andere uitstapjes kunt doen, zoals een kerstmarkt, museum bezoeken. Zou u daar gebruik van willen maken?

	Aantal	%
Ja	22	26
Nee	51	60
geen mening	12	14

- * Voor degene die ja hebben ingevuld willen er 2 dat de buurtbus ook te gebruiken is voor rolstoelgebruikers



Redenen om nee in te vullen	
Met auto / lopen	5
Fysiek niet mogelijk	5
Geen behoefte aan	4
Met Hopper	2
De leeftijd	1
Fiets	1

Samenvattend:

- 26% zou hiervan gebruik willen maken.
- 60% niet.

6. Welke bestemming zou de buurtbus minstens moeten bereiken?

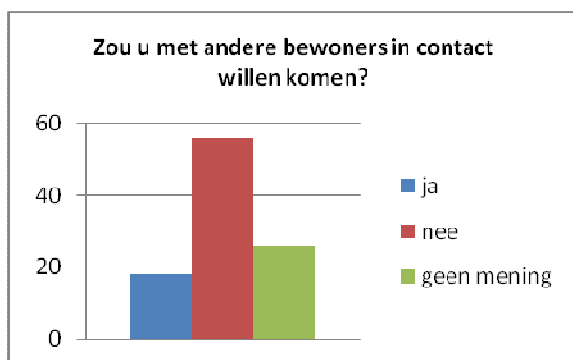
bestemmingen	
Stad	15
Omgeving van Gouda	10
Schouwborg	2
Filmhuis / bioscoop	2
Gemeentehuis	2
Bibliotheek	1
Winkelcentrum	1
Concertgebouw	1

* Meerdere antwoorden waren mogelijk

61 mensen hebben geen mening

7. Zou u met andere bewoner in contact willen komen om samen wat te ondernemen. (denk hierbij aan koffie bij elkaar drinken, samen weggaan)

	Aantal	%
Ja	15	18
Nee	48	56
geen mening	22	26



Redenen om nee in te vullen	
geen behoefte	6
te druk	5
doen we in zorgcentrum	2

Samenvattend:

- 18% wil met een ander bewoner in contact komen om samen wat te ondernemen

8a. Er vanuit gaande dat u zo lang mogelijk in uw wijk wilt wonen, is dit dan mogelijk in uw wijk?

76 denken dat bij het ouder worden mogelijk is om in de wijk te blijven wonen.

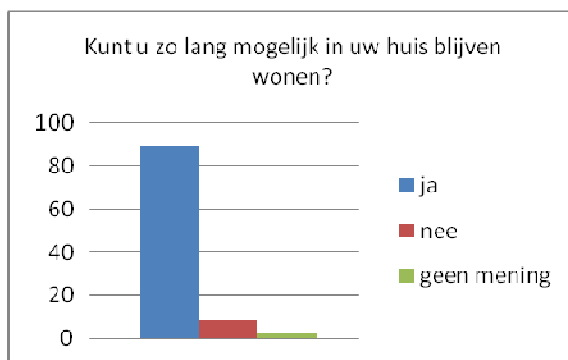
Redenen om te denken dat het niet lukt	
Winkels te ver	7
Mist seniorenwoningen	2
Mist Super de Boer / Aldi / schoenmaker	1
Mist terras	1

Samenvattend:

- 86% van de bewoners denkt zo lang mogelijk zelfstandig thuis te kunnen wonen

8b. Kunt u zo lang mogelijk in uw huis blijven wonen?

	Aantal	%
Ja	76	89
Nee	7	9
Geen mening	2	2



Redenen om nee in te vullen	
De deur is te smal voor de rolstoel / rollator	1
Moeilijke trap	3
Mist lift	3
Problemen met het tuinonderhoud	2
Problemen met de verwarming	1

Samenvattend:

- 89% van de bewoners denkt zo lang mogelijk zelfstandig thuis te kunnen wonen. 11% denkt van niet

9. Doet u vrijwilligerswerk?

Soort vrijwilligerswerk zijn o.a.	
Met ouderen boek over hun jeugd samenstellen, meewerken aan een wijkkrant, met andere een eetclub opstellen	1
Activiteiten organiseren zoals fabrieken bezoeken	12
Gastvrouw ziekenhuis	1
Telefoniste	1
Brieven schrijven	1
Doktercentrum	1
Schilderen, in een Multi functioneel centrum	1
Honden uitlaten,	1

Redenen om nee in te vullen	
Nee	37
Fysiek niet mogelijk	4
Tijd te kort	8
Doet al genoeg	5
Te oud	12
Mantelzorg	1

	Aantal	%
Ja	12	
Nee	37	
Geen mening		

* Als mensen al vrijwilligerswerk doen dan zeggen ze meestal nee tegen vraag 10

Ruimte voor opmerkingen, vragen?

Slechte bestrating, verzakking	1
Zijn tevreden	4
Willen meer wijkagenten en een politiebureau in de wijk. Lastig voor ouderen die het nu per internet moeten doen. Wel is het mogelijk een afspraak te maken, maar dat weten veel mensen niet.	5
Veel hangjongeren 's avonds bij A.H., in de Polderbuurt en op het Moretplein	6
Mist eetgelegenheden voor alleenstaande in de buurt	1
Filmhuis	2
Andere woonwensen: <ul style="list-style-type: none"> - 3 willen dat er meer senioren- en huurwoningen worden gebouwd - 1 wil graag laag wonen - 3 willen dat de seniorenwoningen seniorenwoningen blijven dus geen jonge gezinnen erin plaatsen) - 1 wil graag dat de seniorenwoningen tussen de gezinswoningen worden gebouwd. 	
Jammer dat vrijwilligerswerk niet meer lukt	2
Zwerfvuil	1
meer groen en meer onderhoud van het groen.	2
Te weinig parkeerplaatsen	1
Concertgebouw moet blijven	1
Activiteiten voor ouderen verdwijnen en komen niet terug.	1
Behoud het park aan de Middenmolenlaan, zoals het nu is	1
De Toren moet open blijven	1
Voelt zich erg onveilig in de buurt, o.a. door overval, auto onderdelen worden vaak vernield	2
Meer activiteiten voor kinderen organiseren 12 tot 18 jaar	1
Bus bij kerk is weg, graag terug	
Onderhoud van liften is slecht	1
C.S. Station niet bereikbaar met rolstoel. Er is geen lift aanwezig,	
De communicatie van de Gehandicaptenzorg in Gouda is slecht. Wacht al een jaar op aanpassing wagen	1
Hopper komt vaak te laat	1
Speeltuinen Moretplein weg	1
Betaalt teveel huur betalen en ontvangt geen huursubsidie	1

Conclusie:

- 5% van de geïnterviewden heeft moeite om diensten te bereiken zoals, tandarts, ziekenhuis.
- 64% is actief bezig en heeft allerlei activiteiten in de omgeving te doen. 16% mist activiteiten in zijn omgeving of kan ze bij slecht weer moeilijk bereiken.
- 57% maakt gebruik van het Openbaar Vervoer, o.a. de Hopper. 40% niet
- 26% wil graag een buurtbus. Deze moet het liefst naar het centrum en het station gaan. 60% heeft er geen behoefte aan.
- 18% zou met een ander in contact willen komen.
- 86% denkt dat het mogelijk is in zijn wijk te wonen als hij ouder wordt.
- 89% denkt zo lang mogelijk zelfstandig thuis te kunnen wonen. 11% denkt van niet. Dit heeft te maken met ontbreken van lift, moeilijke trappen, onderhoud tuinen, problemen verwarming