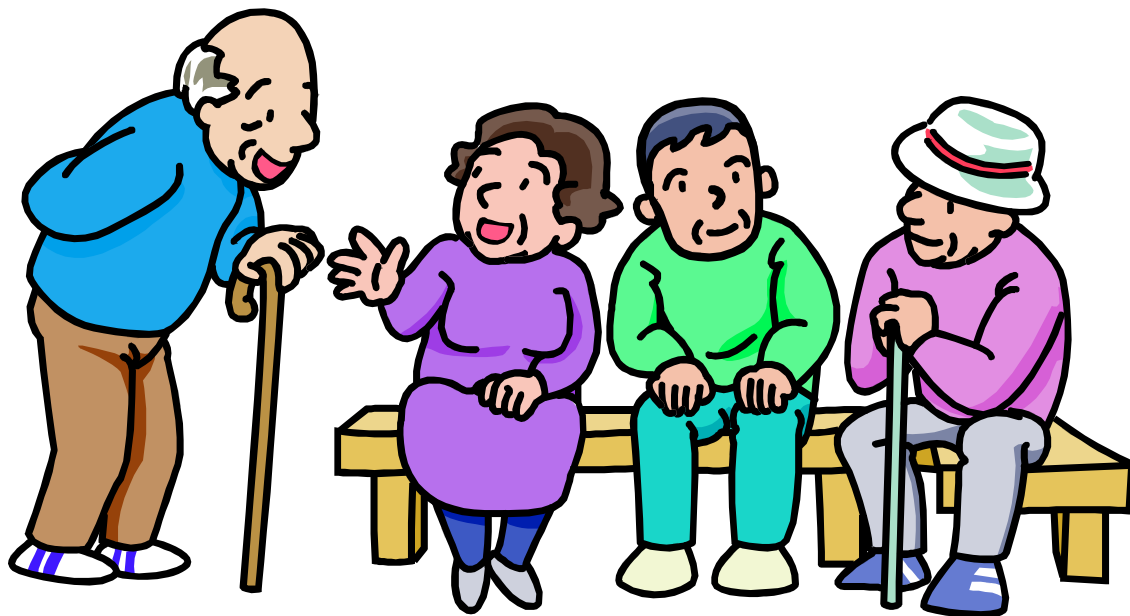


# Hoe willen ouderen in Kadebuurt en Kort Haarlem wonen?



**oktober 2008 - januari 2009**

**Factor- G**

**Sandra Hol**

## Wijkanalyse Behoeftte-onderzoek Ouderen, welzijn, zorg in de Kadebuurt en Kort Haarlem.

### Geografie

Kort Haarlem beslaat het gebied vanaf de Fluwelensingel tot aan de Joubertstraat en vanaf de Karnemelksloot tot aan de Goejanwelledijk hoek Joubertstraat.

Bevolkingsaantal;

In Gouda wonen in totaal 70.907 bewoners. In Kort Haarlem wonen 2956 die ouder zijn dan 55+ en in de Kadebuurt is dit 674. In het totaal in beide buurten wonen er 3630 die ouder zijn dan 55+, dat is 37% van het totaal. In de Kadebuurt is 3,5% van allochtone afkomst en in Kort Haarlem 5,5%.

720 bewoners hebben een enquête vanaf oktober 2008 tot begin januari 2009 ontvangen. 33 bewoners zijn geënquêteerd. 25 bewoners daarvan hebben deze naar buurhuis de Kade gebracht. 35 straten zijn bezocht, waarvan in 6 straten minstens bewoners aan de deur geïnterviewd zijn.

De wijkconsulent heeft ook nog gesprekken over de enquête gevoerd, met

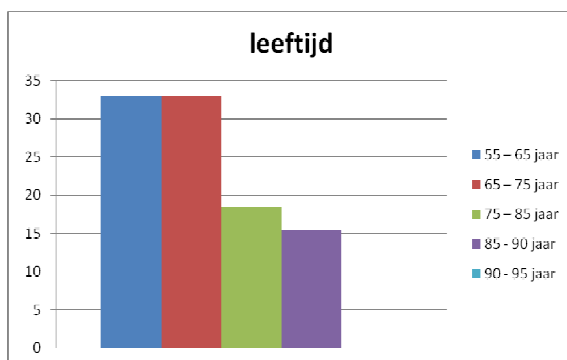
- \* De wijkconsulent van Factor G met rondleiding
- \* De relatiebeheerder en de manager van de Vierstroom
- \* Het Inloophuis "Domino" in de Binnenstad
- \* De locatiecoördinator in de Kade
- \* Een lid van wijkteam

De volgende informatie is gebruikt voor behoefte-onderzoek

- \* Wijkanalyse Kadebuurt Gouda
- \* Bewonersonderzoek Kadebuurt maart 2008

**Achtergrond** informatie van de geïnterviewden:

leeftijd	Aantal	%
55 – 65 jaar	11	33
65 – 75 jaar	11	33
75 – 85 jaar	6	18,5
85 - 90 jaar	5	15,5
90 - 95 jaar		
Totaal	33	100



- \* De geïnterviewden wonen gemiddeld 25 jaar in de Kadebuurt en Kort Haarlem.
- \* Er zijn 32 autochtone Nederlanders en een van Marokkaanse afkomst geïnterviewd.

Informatie uit Wijkanalyse Kadebuurt.

- De woningen in de kadebuurt zijn kleine, goedkope, aantrekkelijke woningen. Het zijn vooral koopwoningen.

### Beeldvorming wijken: (uit Wijkanalyse kadebuurt)

- Smalle straten en stoepen. De helft van de bewoners (128 bewoners) vindt de wijk benauwend en te betonachtig. Dat komt door de auto's en te weinig
- **1/3 van 256 bewoners is ontevreden over het parkeren, omdat er te weinig plaatsen zijn. 75 is ontevreden over parkeren voor bezoekers.**
- 51% van de 256 bewoners wil winkel voor dagelijkse boodschappen. De sfeer in de wijk is goed. Wel zijn meer gezamenlijke activiteiten gewenst.
- Een aanbeveling is: De wijk aantrekkelijker voor ouderen maken.
- Bereikbaarheid OV goed.

#### 1a. Kunt u de winkels bereiken?

	Aantal	%
Ja	21	64
nee	9	27
Geen mening	3	9



Redenen om nee in te vullen	
Lopen of per rolstoel is moeilijk (bv over de Karnemelksloot)	6
Te weinig winkels in de wijk en zijn te ver weg	4

#### 1b. Kunt u de dokter, apotheek en tandarts bereiken?

	Aantal	%
Ja	29	88
Nee, omdat de trap lastig is	3	9
Geen mening	1	3

Reden om nee in te vullen is om dat de trap lastig is.



### Extra informatie bij vraag 1b

15 bewoners vinden dit moeilijk. Top 1 tot en met 3 staan vooraan zie p.1.  
Top 4 tot en met 7 staat hieronder vermeld.

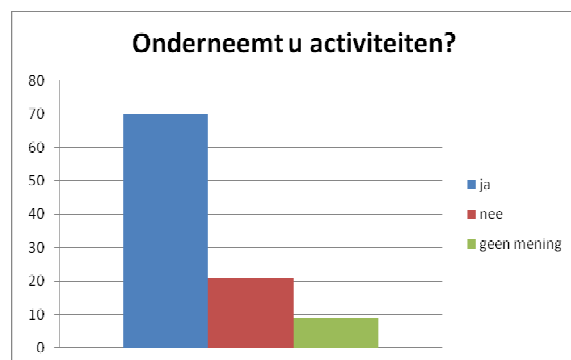
- 1.x Banken
- 1 x. Kledingzaken
- 1. buurthuis moeilijk te bereiken
- 1 bieb2 centrum trap op lastig

### Samenvattend:

- 27 % heeft moeite om de winkels te bereiken.
- 9 % heeft moeite om dokter, apotheek en tandarts te bereiken,

## 2. Onderneemt u activiteiten?

	Aantal	%
Ja	23	70
Nee	7	21
Geen mening	3	9



Soorten activiteiten	
fietsen	5
(stads)wandeling	4
sporten	4
kerk	2
muziek	2
werk	2
boek lezen	2
schilderen	2
koor	1
bezoek kinderen en vrienden	1
schouwburg	1
klussen	1
vrijwilligerswerk	1
buurfeest	1

rummikub	1
winkelen	1
handwerken	1
leesclub	1
varen	1
honden zwemmen	1
verzorging moeder	1
tuinieren	1
spiritueel bezig zijn	1
wijkteam	1
cursus geven	1
bibliotheek	1
zwemmen	1
motorles	1
huishouden doen	1

\* meerdere antwoorden waren mogelijk

### Samenvattend:

- 70% is actief bezig.
- 21% onderneemt niets

### 3. Zijn deze activiteiten in uw omgeving te organiseren?

	Aantal	%
Ja	22	66
Nee*	3	9
geen mening	8	24

\* Gebrek aan openlucht concerten in de Kadebuurt en/of Kort Haarlem



#### Samenvattend:

- 66% heeft activiteiten die in zijn omgeving te doen zijn.
- 9 % mist allerlei activiteiten in zijn omgeving

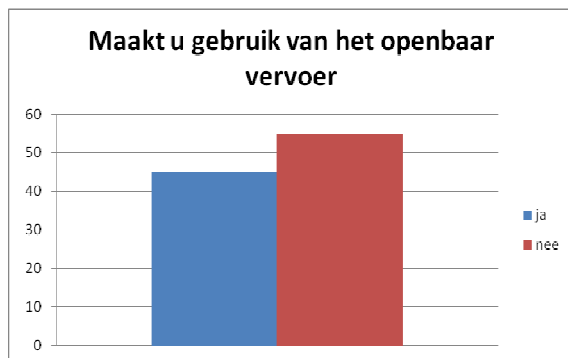
### 4. Maakt u gebruik van het openbaar vervoer

	Aantal	%
Ja*	15	45
Nee	18	55

\* Van degene die ja hebben ingevuld maken er 3 gebruik van de Hopper

Redenen om nee in te vullen	
met de fiets	8
Met de auto	5
lopen	4
Te ver, geen OV in de buurt	3
kinderen rijden	1
fysiek niet in staat	1
Met de taxi	1

\* Meerdere antwoorden waren mogelijk



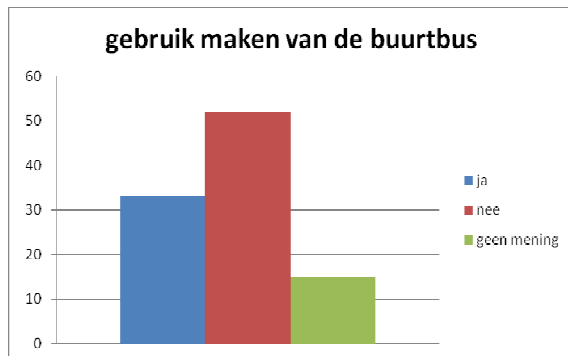
**Samenvattend:**

- 45% maakt gebruik van het Openbaar Vervoer.
- 55% maakt geen gebruik van het Openbaar Vervoer

**5. Als er een buurtbus zou komen, waarmee u winkels kunt bereiken en waar u met elkaar ook andere uitstapjes kunt doen, zoals een kerstmarkt, museum bezoeken. Zou u daar gebruik van willen maken?**

	Aantal	%
Ja	11	33
Nee	17	52
Geen mening	5	15

Redenen om nee in te vullen	
Blijft graag zelfstandig	3
Teveel gedoe	1
Gaat fietsen en lopen	1
Bus komt in de straat	1
fysiek niet in staat	1

**Samenvattend:**

- 33% zou hiervan gebruik willen maken.
- 52% niet

**6. Welke bestemming zou de buurtbus minstens moeten bereiken?**

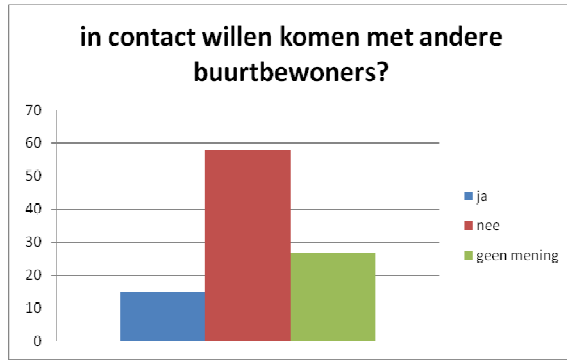
bestemmingen	
centrum stad	11
Gouda Noord	3
W.C.Goverwelle / Bloemendaal	5
Activiteiten buiten Gouda	2
Buurthuizen	1
Station	1
Ziekenhuis –verpleeghuis	1

\* Meerdere antwoorden waren mogelijk

17 heeft geen mening

**6. Zou u met een andere bewoner in contact willen komen om samen wat te ondernemen. (denk hierbij aan koffie bij elkaar drinken, samen weggaan)**

	Aantal	%
ja	5	15
nee	19	58
geen mening	9	27

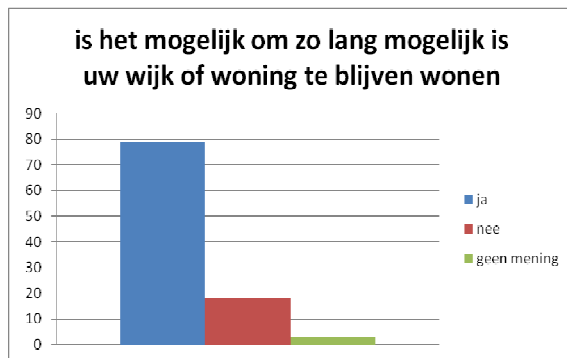


**Samenvattend:**

- 15 % wil met een ander in contact komen om samen wat te ondernemen.
- 58 % wil dit niet

**8a. Er vanuit gaande dat u zo lang mogelijk in uw wijk wil wonen, is dit dan mogelijk in uw wijk of woning?**

	Aantal	%
Ja	26	79
Nee	6	18
Geen mening	1	3



Redenen om nee in te vullen	
geen winkels, o.a. supermarkt en pinautomaat	6
Wegen zijn te hobbelig	1
Auto's en fietsen worden op de stoep geparkeerd	

Toelichting bij antwoord nee:

- Ik mis een lift, moeilijke trap
- huren na verhuizen te hoog

**Samenvattend:**

- 79 % denkt dat bij het ouder worden mogelijk is om in de wijk te blijven wonen.
- 18 % niet

### 8b. Kunt u zo lang mogelijk in uw huis wonen?

	Aantal	%
Ja	25	76
Nee	6	18
Geen mening	2	6

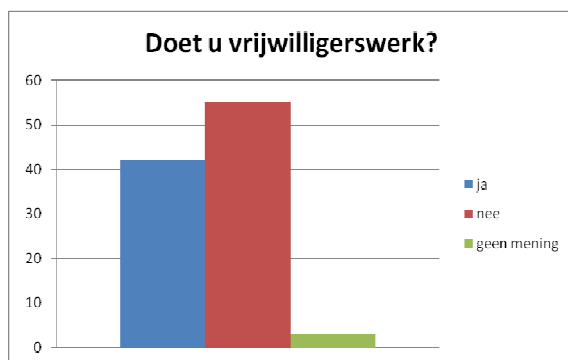
Redenen om nee in te vullen	
Mis kwalitatief goede, ruime levensloopbestendige woning	2
mis trap	1
teveel wateroverlast in tuin	1
te groot huis	2



### 9. Doet u vrijwilligerswerk?

	Aantal	%
Ja	14	42
Nee	18	55
Geen mening	1	3

Soort vrijwilligerswerk	
tuinonderhoud,	1
verzetsmuseum	1
koffie rondbrengen Zuidrandflat	1



### 10. Zou u vrijwilligerswerk willen doen?

	Aantal	%
Ja	8	24
Nee	19	58
Geen mening	6	18

wensen vrijwilligerswerk	
voorlees opa-oma	1
Kerk-school	1
Rode Kruis	1



#### Samenvattend

- Als mensen al vrijwilligerswerkdoen, dan is het antwoord op vraag 10 meestal nee.

#### Ruimte voor opmerkingen, vragen?

minder bezoek door betalen voor parkeren. Opmerking uit de Kade Schilders, elektriciens zijn daardoor duurder	1
Bakker komt in sommige straten langs de deur	
Idee om de lege praktijkschool om te bouwen tot een gezondheidscentrum. - Wanneer komt er eens een beslissing over de Praktijkschool?	3
Wil graag voorlees oma-opa worden	1
Klachten over planning en organisatie van de Hopper	1
mis gezamenlijke activiteiten of gym voor 80 plussers	2
De wijk is per auto slecht bereikbaar en er zijn parkeerprobleem	2
wens thema bijeenkomsten over bijv. veiligheid in de buurt	1
klacht te dure huizen hierna	1
In Gouda zijn er veel activiteiten. Een compliment waard	1
afwateringsprobleem	1
Wens een A.H	1
station slecht bereikbaar voor fysiek beperkte mensen of met een kinderwagen. Er is geen lift	1

#### Aanwezige faciliteiten op het gebied van zorg en welzijn voor ouderen;

- De Zuidrandflat.
- Buurthuis de Kade
- Woonbegeleidingshuis voor mensen met fysieke beperking

#### Afwezige faciliteiten

- Apotheek
- (buurt)supermarkt.

## Conclusie:

- 27% heeft moeite om diensten te bereiken zoals winkel.
- 11 % heeft moeite om de diensten zoals tandarts, dokter te bereiken.
- 70% is actief bezig.
- 21 % onderneemt geen activiteiten.
- 66% heeft allerlei activiteiten in zijn omgeving te doen en 11% mist activiteiten zoals zwemmen, ontmoeting, bibliotheek e.d.
- 15% wil met een ander in contact komen om samen wat te ondernemen.
- 45% maakt gebruik van het Openbaar Vervoer, o.a. de Hopper. 54% niet.
- 33% wil graag een buurtbus. Deze moet het liefst naar het centrum gaan
- 78% denkt dat het mogelijk is in denkt van niet. Dit heeft te maken met ontbreken van lift, te dure huur na verhuizing. Ook bij opmerkingen komt dit terug.